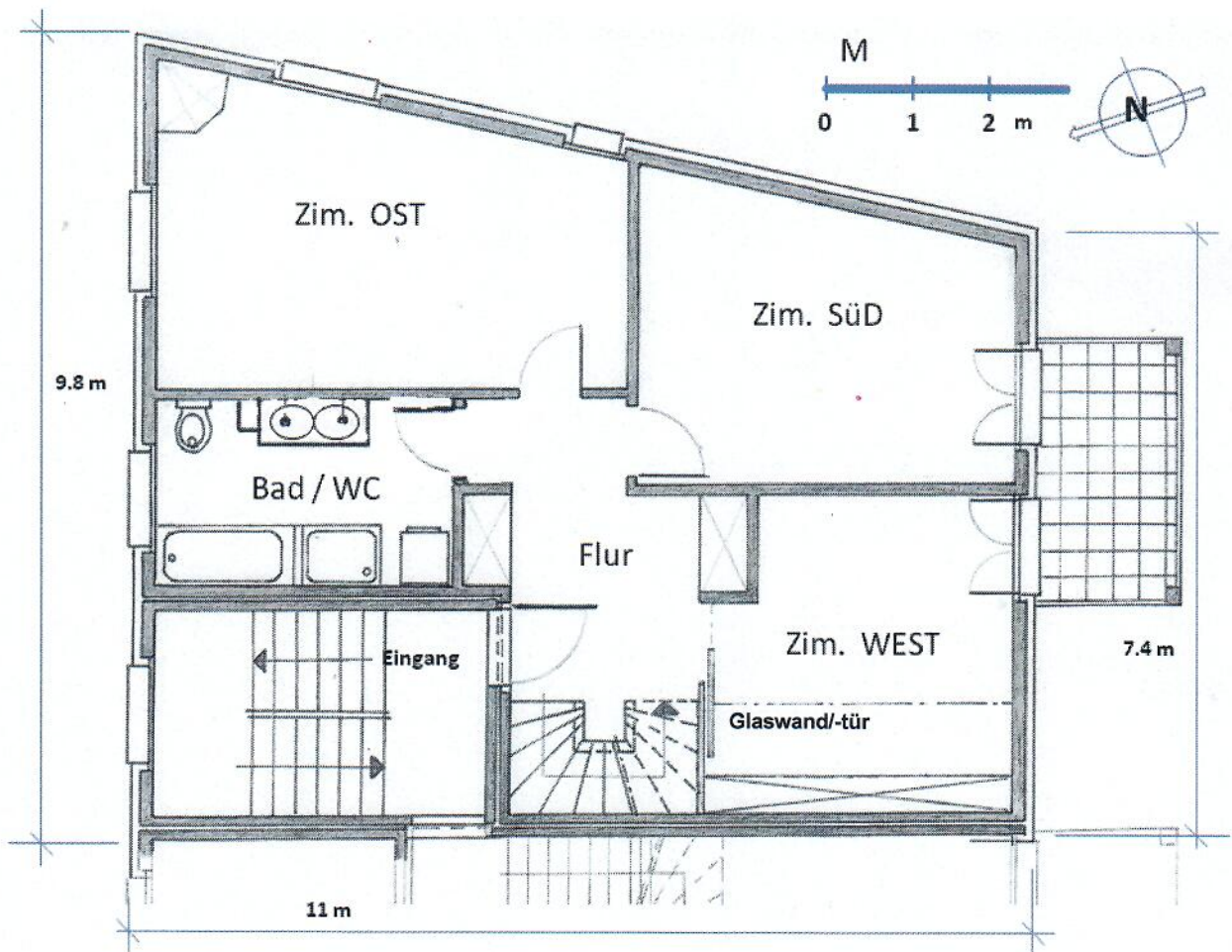


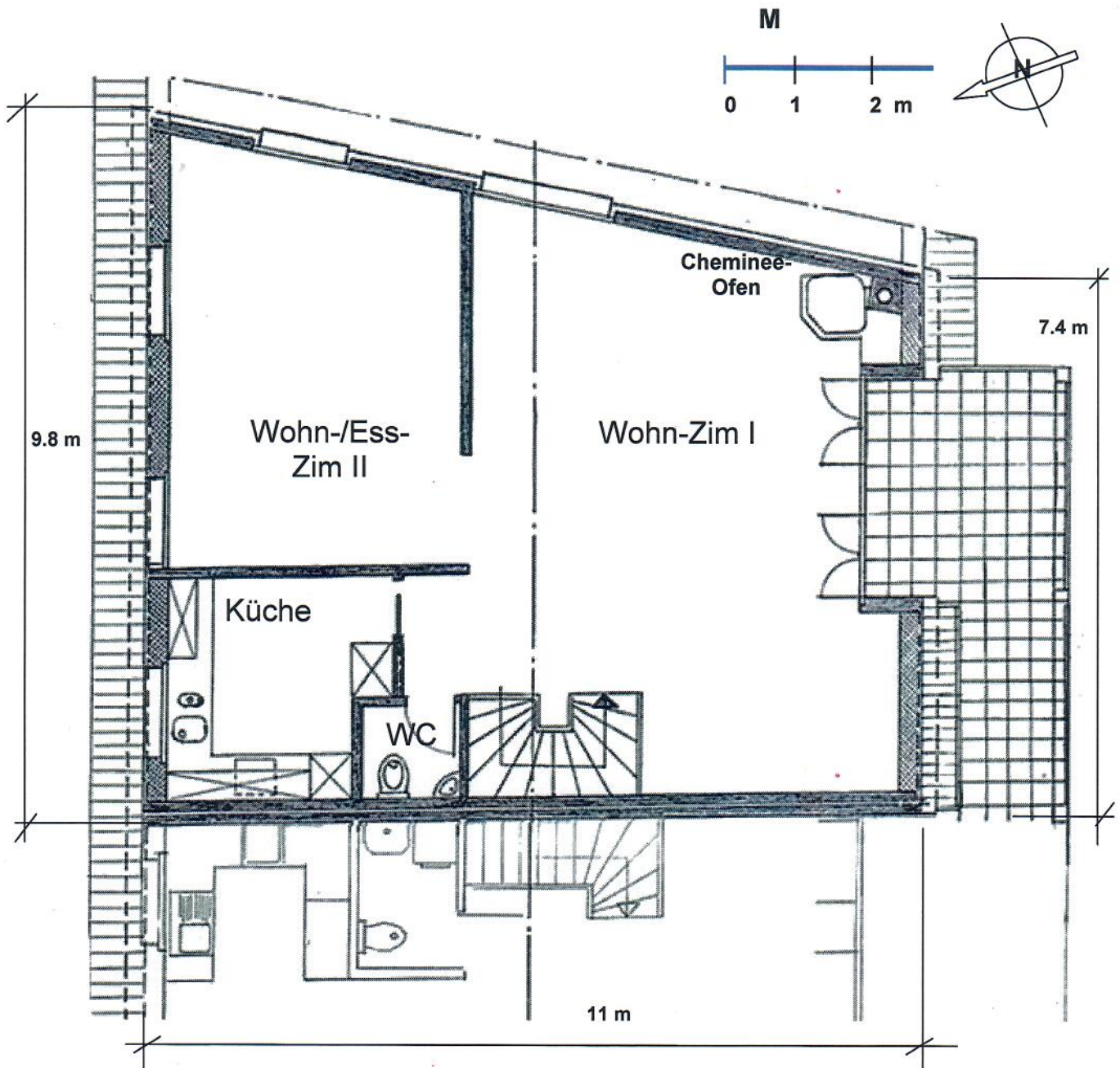
## Wohnungs-Grundriss „Untergeschoss“ ( 2. Stock Wohnungs-Eingang )



### Detailangaben der Wohnungsaufteilung.

• Netto-Wohnfläche:	72.36 m <sup>2</sup>
• Zimmer SÜD	15.6 m <sup>2</sup>
• Zimmer OST	19.3 m <sup>2</sup>
• Zimmer WEST (Büro)	14.0 m <sup>2</sup>
• Flur	12.5 m <sup>2</sup>
• Bad / WC	9.0 m <sup>2</sup>
• Balkon	5.5 m <sup>2</sup>

## Wohnungs-Grundriss „Obergeschoss“ ( 3. Stock - Dachgeschoss )



### Detailangaben der Wohnungsaufteilung.

- Netto-Wohnfläche: 78.13 m<sup>2</sup>
- Wohnzimmer I 43.0 m<sup>2</sup>  
( mit Nussbaum-Decke; Raumhöhe 2.2 m bis 3.8 m)
- Wohn-Esszimmer II 22.0 m<sup>2</sup>
- Küche 8.6 m<sup>2</sup>
- WC 1.7 m<sup>2</sup>
- Balkon ca. 10.7+ m<sup>2</sup>
- Estrich ca. 30.0 m<sup>2</sup>